



Casa Benemio n° 88 - 10126 TORINO
**OSPEDALE OSTETRICO-GINECOLOGICO
SANT'ANNA**
C.so Spasza n° 69 - TORINO

Opere per attività internistica finalizzate alla realizzazione di ambulatori,
deglutire ed addegnamento tecnologico sale operatorie e sale parto
Rifunzionizzazione e messa a norma impiantistica ed antincendio delle
Sale Operatorie al piano 1° Presidio Sant'Anna (Isto Clinica)

PROGETTO PRELIMINARE

TAV. N° _____ OGGETTO: STATO SOVRAPPONTO - PIANTE -
P.ED.02.3 PROSPETTI - SEZIONI

Scala: 1:100 Data: 13/01/2013 Pos: 20/11/2014 File: PEd.02.3STATO SOVRAPPONTO.dwg

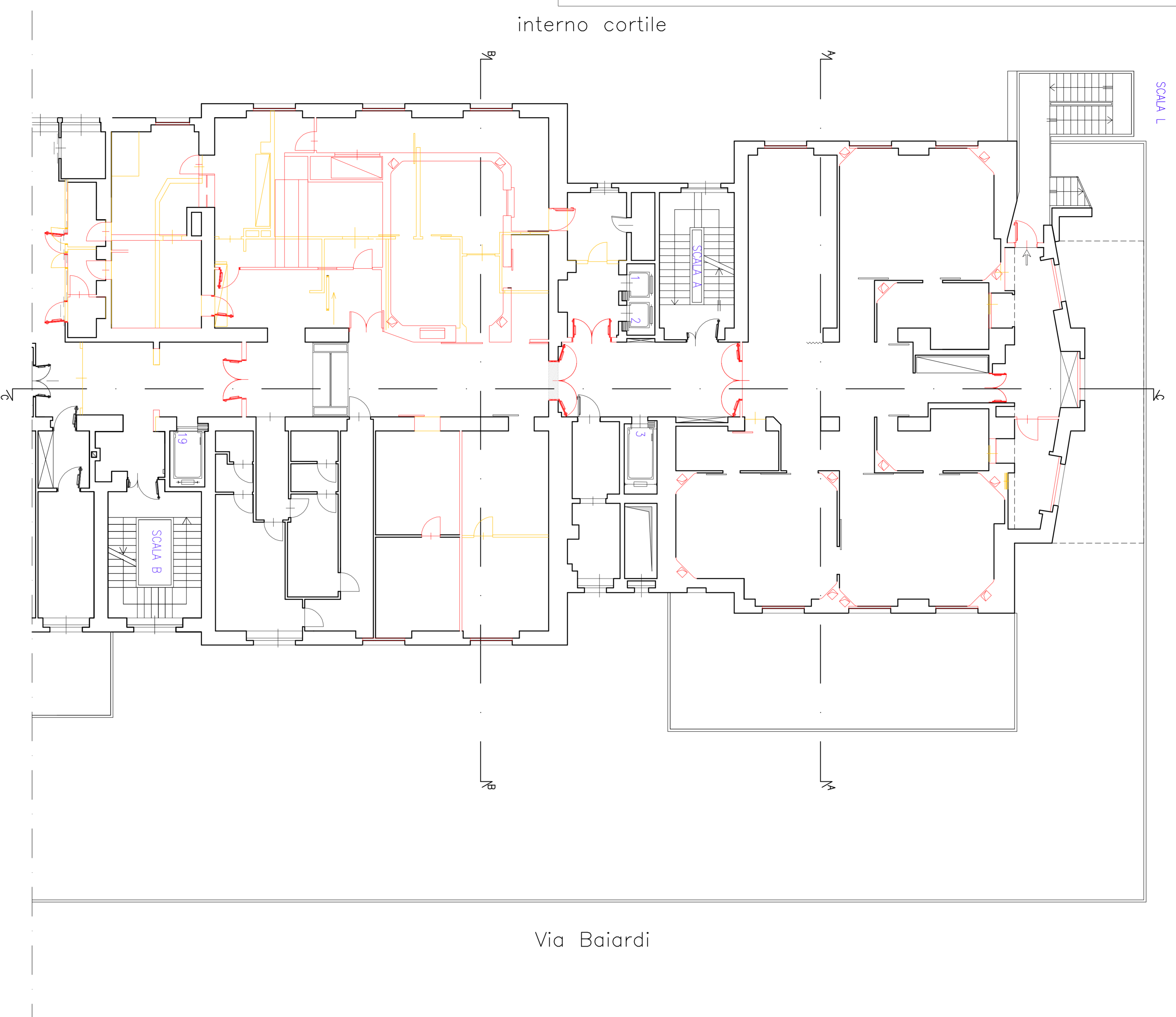
Direttore Generale Av. Gian Paolo ZANETTA
Direttore Sanitario Dott. Silvio FALCO
Dirett.Sanitario P.O.Sant'Anna Dott.ssa Grace RABACCHI
Direttore S.C. Tecnico Dott. Arch. Paolo MELCHIOR
R.U.P. e Progettista Arch. Antonio BENEVENUTO
Collaboratori alla Progettazione: Ing. Giorgio COLLETTI
Arch. Demetrio FOTI

NOTE :

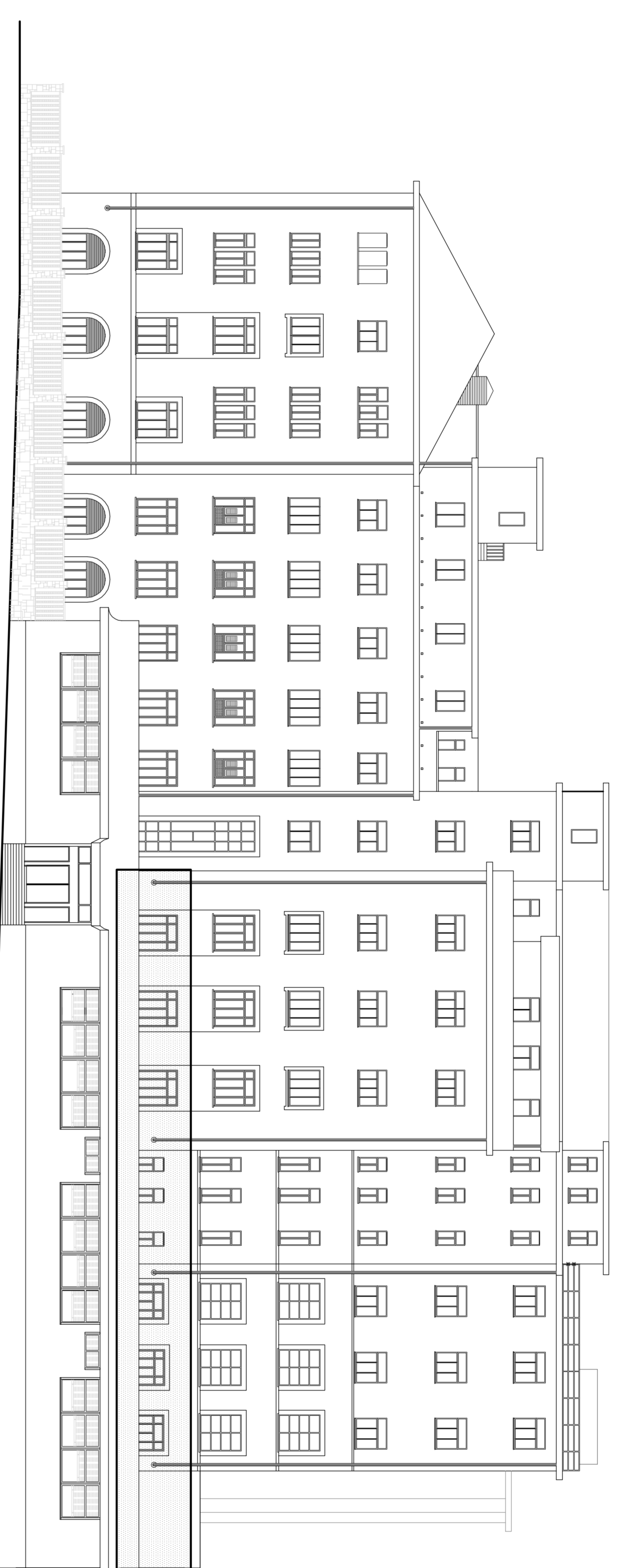
- parti di nuova costruzione
- parti in demolizione

GRUPPO OPERATORIO piano Primo

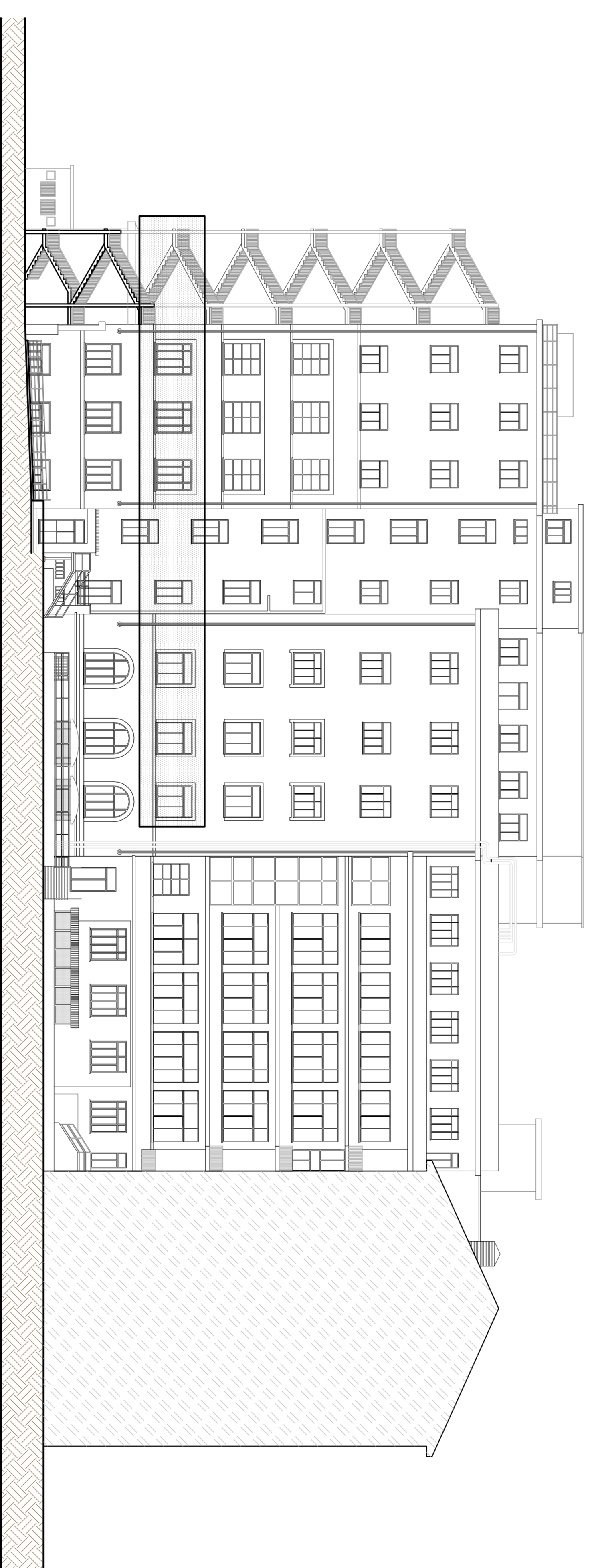
Via Zuretti



PROSPETTO SU VIA BAIARDI scala 1.200



PROSPETTO SU CORTILE INTERNO (via baiardi) scala 1.200



PROSPETTO LATERALE (Via Zuretti) scala 1.200

